

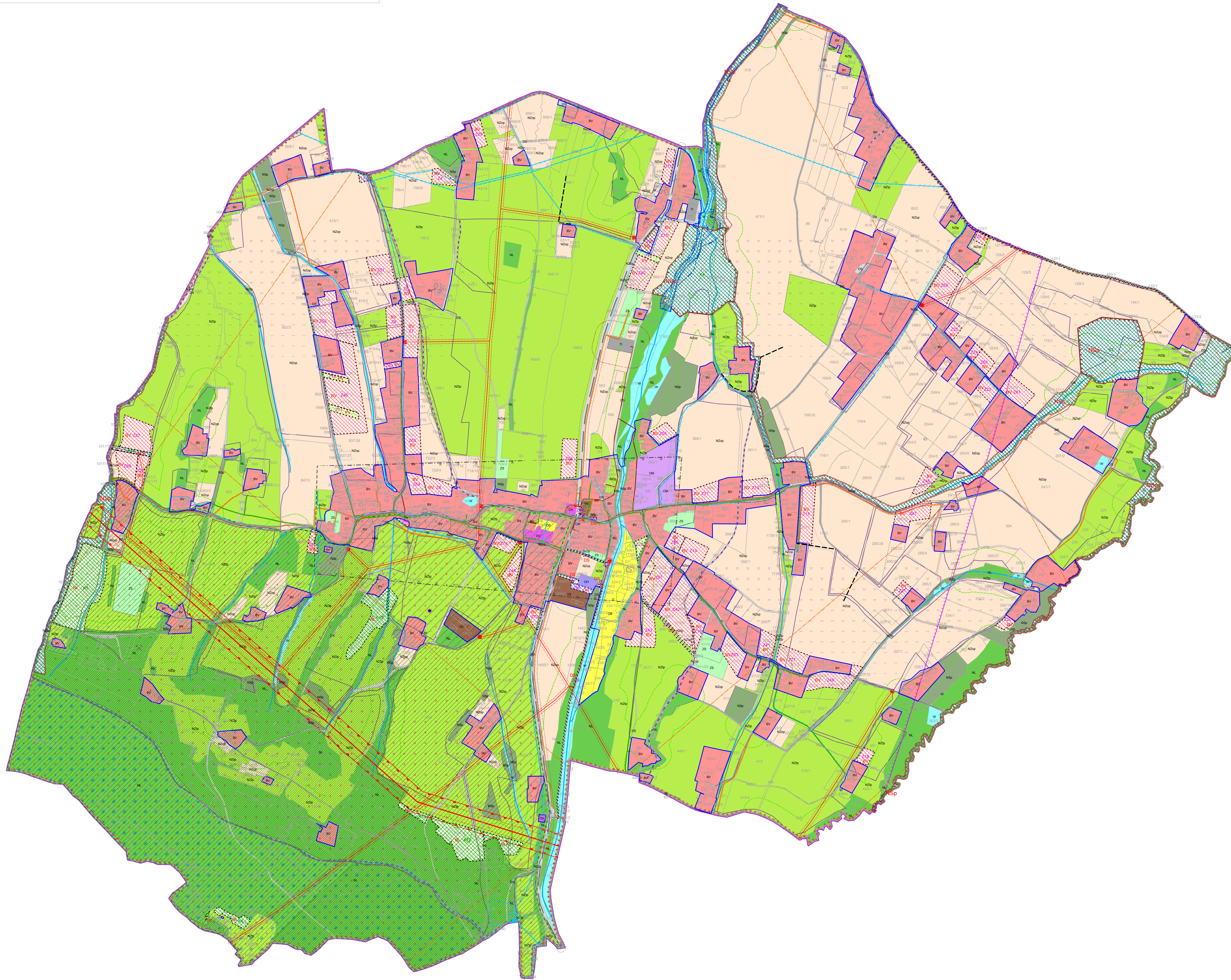


ÚZEMNÍ PLÁN SMILOVICE

koordinační výkres



EVROPSKÁ UNIE
EVROPSKÝ FOND PRO REGIONÁLNÍ ROZVOJ
ŠANCE PRO VÁŠ ROZVOJ



- Způsob využití ploch**
stav návrh
- plochy bydlení (BV)
 - plochy občanského vybavení - hřbitovní (OH)
 - plochy občanského vybavení - komerčního typu (OM)
 - plochy občanského vybavení - sportovních a rekreačních zařízení (OS)
 - plochy občanského vybavení - veřejné infrastruktury (OV)
 - plochy veřejných prostranství - veřejné zeleně (PV)
 - plochy dopravní infrastruktury (DS)
 - plochy technické infrastruktury (TI)
 - plochy výroby a skladování (VS)
 - plochy vodní a vodoohospodářské (W)
 - plochy zemědělské - orná půda (NZop)
 - plochy zemědělské - trvalé travní porosty (NZtp)
 - plochy lesní (NL)
 - plochy soukromé zeleně - sady a zahrady (ZS)
 - plochy smíšené přírodní (NSp)
- Ostatní prvky**
- vodní toky
- Hranice ploch**
- ÚSES - hranice lokálního biocentra
 - ÚSES - hranice lokálního biokoridoru
 - hranice ploch změn v krajině
 - hranice zastavěných ploch
 - hranice obce
 - hranice katastrálního území
 - hranice zastavěného území
 - hranice parcel
- Dopravní infrastruktura**
- silnice
 - místní a účelové komunikace
 - silnice převzaté z KPÚ
 - autobusová zastávka
 - parkoviště
 - cyklotrasa
 - pěší stezka
 - hipotrasa
- Technická infrastruktura**
- vodovodní síť
 - vodní zdroj
 - vodárenské zařízení
 - splašková kanalizace
 - plynovod
 - trafostanice
 - elektrické vedení
 - koridor elektrického vedení
 - komunikační vedení
 - radioreleová trasa
- Limity v území**
- hranice ochranného pásma vodovodní sítě
 - hranice PHO vodního zdroje 1. stupně
 - hranice PHO vodního zdroje 2. stupně
 - hranice ochranného pásma trafostanice
 - hranice ochranného pásma vedení elektrizační soustavy
 - hranice ochranného pásma komunikačního vedení
 - hranice ochranného pásma plynovodu
 - hranice ochranného pásma ČOV
 - hranice ochranného pásma silnice
 - hranice ochranného pásma leteckých radiových zabezpečovacích zařízení Ministerstva obrany
 - hranice ochranného pásma hřbitova
 - ochranné pásmo nemovitých kulturních památek
 - hranice záplavového území Q100
 - hranice záplavového území Q20
 - hranice záplavového území Q5
 - aktivní zóna záplavového území
 - chráněná oblast akumulace vod
 - odvodňovací plocha
 - odvodňovací zařízení
 - potenciální sesuv
 - hranice chráněného ložiskového území
 - hranice dobývacího prostoru
 - poddolované území
 - geologický průzkum - vrt
 - hranice území s archeologickými nálezky
 - hranice území ve vzdálenosti do 50 m od hranice lesa
 - hranice CHKO
 - 2. zóna CHKO
 - 3. zóna CHKO
 - 4. zóna CHKO
 - NATURA 2000 - evropsky významná lokalita
 - NATURA 2000 - pláň oblast

Název	Obec Smilovice - Územní plán
Objednatel	Obec Smilovice
Pořizovatel	Městský úřad Třinec
Zpracovatel	Asseco Central Europe, a.s.
Odpovědný projektant	Mgr. Ing. Jan Majer
Etapa	Návrh
Část dokumentace	Odůvodnění
Výkres	Koordináční výkres
Měřítko	1:5 000
Datum	leden 2015
Číslo paré - číslo výkresu	1-5

